

Diebold Nixdorf Driving Connected Commerce

Case Study



Runderneuerung für das Ideenmanagement von Diebold Nixdorf

An Invitation to Innovation

Auf einen Blick

Unternehmen

- Name: Diebold Nixdorf
- Diebold Nixdorf ist weltweit der größte Anbieter von Equipment für Banken und den Handel
- Mitarbeiter: Weltweit ca. 21.000, davon etwa 3.500 in Deutschland

Herausforderungen

- Runderneuerung für das Ideenmanagement
- Papierbehafteten Prozess durch elektronischen Workflow ersetzen
- Einführung ermöglichen, ohne im großen Rahmen Schulungen durchzuführen

Entscheidung für die Umsetzung mit target Idea Management

- Alle geforderten Rollen und Prozesse mit target abbildbar
- Vertraute Bedienerführung im vorhandenen ESS-Portal (Employee Self Service)
- Tiefe Integration in SAP gewährleistet

„Die Implementierung der target-Lösung führte zu einer spürbaren Reduzierung der Bearbeitungszeiten. Die vollständige elektronische Abbildung des Workflows sowie die sehr einfache Bedienung werden allseits gelobt.“



Wilfried Peters
Leiter Global Idea Management

Die Herausforderung

Im Jahr 2011 wurde von der Geschäftsleitung beschlossen, das Ideenmanagement neu aufzustellen und einer Rundumerneuerung zu unterziehen.

Das ging mit personellen und strukturellen Veränderungen einher. So ist das Ideenmanagement bei Diebold Nixdorf nun direkt beim Führungskreis angesiedelt. Die Geschäftsleitung unterstützt die Arbeit im Ideenmanagement und nimmt sie als Führungsaufgabe wahr. Die vorhandene Software-Lösung war nicht mehr zeitgemäß und musste ersetzt werden.

Die Lösung

Im Vorfeld der Einführung gab es intensive Besprechungen mit den Beratern von target über die Ausgestaltung der Lösung. Dabei wurde detailliert jeder einzelne Prozessschritt beschrieben. Unvermeidliche Lücken, die sich dennoch im Praxiseinsatz zeigten, konnten zügig und vertrauensvoll bearbeitet und angepasst werden. Im März 2014 war es dann soweit.

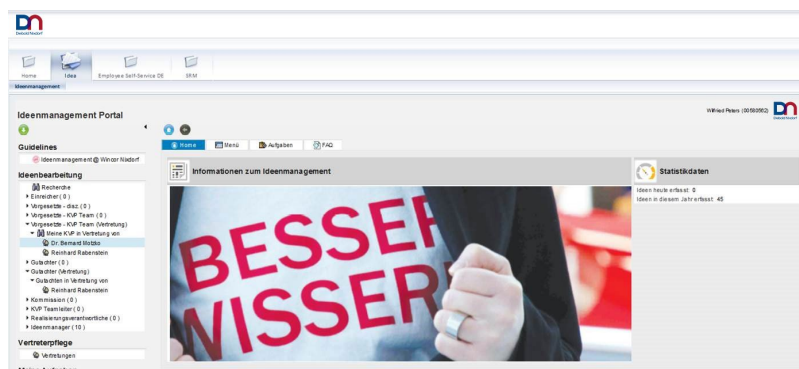
Die Lösung von target konnte online gehen. Alle bereits bekannten Rollen im Prozess sowie der grundsätzliche Prozessablauf wurden nun erstmals in einem online-Workflow abgebildet.

Dabei sind die beiden bei Diebold Nixdorf etablierten Prozessmodelle, das Vorgesetztenmodell und das zentrale Verbesserungswesen, in einem Tool abgebildet worden und sind somit als eine Einheit wahrnehmbar. Einreicher, Gutachter, Realisierer, Teamleiter, Vorgesetzte und die Mitglieder der paritätisch besetzten IDM-Kommission sind nun vollständig papierlos in das Verfahren integriert.

Der Umstieg von einem papierbehafteten auf einen elektronischen Workflow sowie die sehr einfache Bedienung werden allseits gelobt.

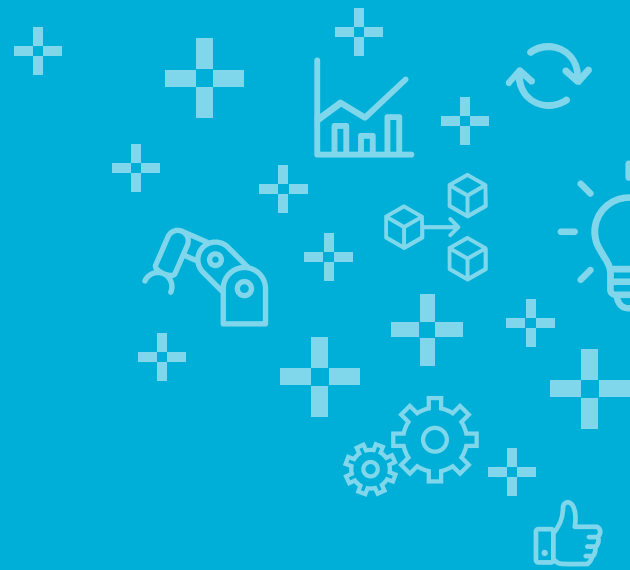
Der Prozessablauf hat sich grundsätzlich nicht verändert. Die Bedienung und das Look&Feel der Anwendung sind den Mitarbeitern von den SAP-basierten Self Service Anwendungen (z. B. Urlaubsantrag) bekannt. Somit war eine Einführung möglich, ohne im großen Rahmen zusätzliche Schulungen durchzuführen. Das implementierte Erinnerungsverfahren hat ebenfalls einen positiven Effekt. In Summe führten die Maßnahmen zu einer spürbaren Reduzierung der Bearbeitungszeiten.

Die Einführung einer neuen Lösung, die so tief in die Prozesse eingreift und so viele unterschiedliche Bereiche und Interessen abdecken muss, ist immer ein Kraftakt. Dank der guten Zusammenarbeit mit target und der rechtzeitigen Einbindung aller relevanten Bereiche (BR, HR, IT) bei Diebold Nixdorf konnte dieses Projekt zu einem erfolgreichen Ende geführt werden.



 ON PREMISE

target IDEA MANAGEMENT



target Software Solution GmbH Tel: +49 6227 60537-0
Otto-Hahn-Straße 1 B www.target-soft.com
69190 Walldorf

An Invitation to Innovation